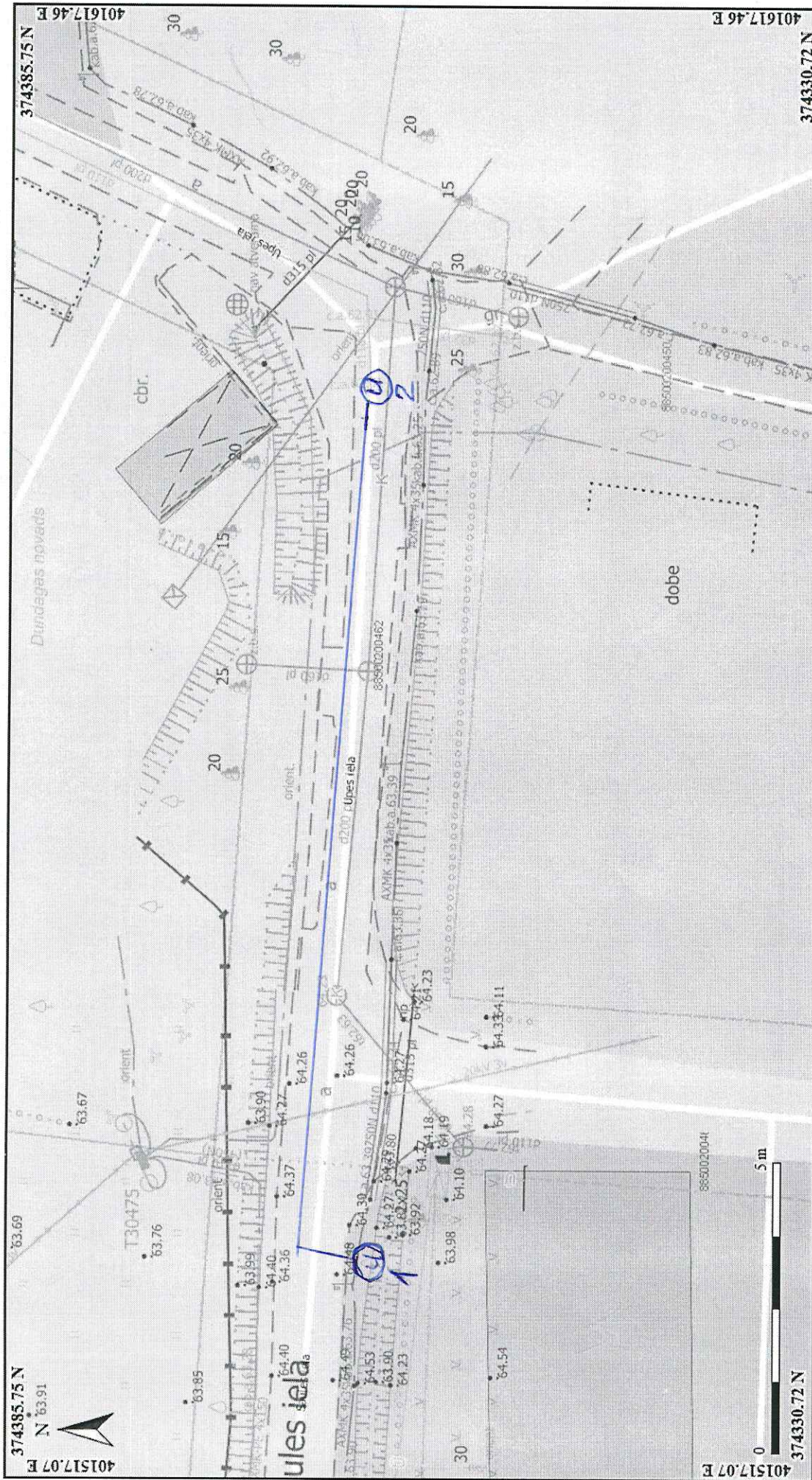


Izdruka no topografija.lv



OpenStreetMap.org Izmantoti Nekustamā īpašuma valsts kadastra informācijas sistēmas un Valsts adresu reģistra informācijas sistēmas dati, 2020.gads. © MDC 2021.gads.

Karšu pārlūka Topografija.lv izdruka. Izdrukas saturam ir tikai un vienīgi informatīvs raksturs. Izdruka nav izmantojama precīzu mērījumu vai aprēķinu veikšanai.

Izdruku sagatavoja: Kārklevalks Guntis, 2021.06.21. 10:47:12

1. Aka ar pūstlēguma vārtu un vispārējā hidranta 2- pūstlēguma vārtu esošajam ūdensvada daļu
— ūdensvada φ 110