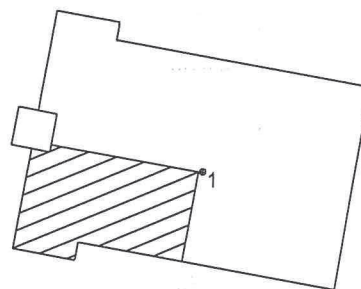


KURZEMES RAJONA TIESAS ZEMESGRĀMATU NODAĻA
 Dundagas pagasta zemesgrāmatas nodaļējums Nr. 1085 5
 Kadastra numurs: 8850 900 0508
 Adrese: "Vectūli" - 5, Sabdāgas, Dundagas pag., Dundagas nov.

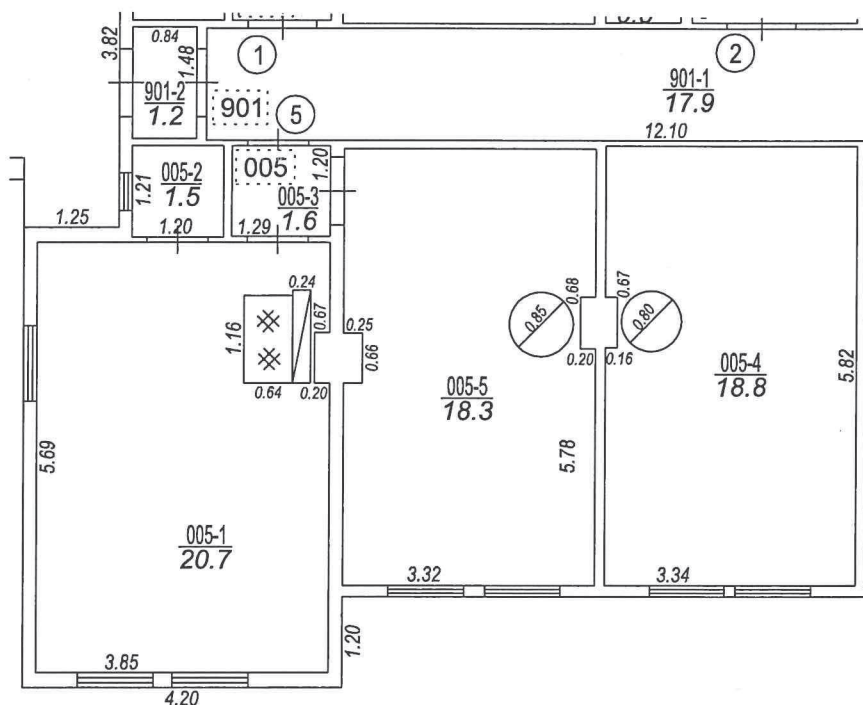
Ieraksta Nr.	I. daļa 1. iedaļa Nekustams īpašums, servitūti un reālnastas	Daļa	Platība, lielums
1.1.	Dzīvoklis Nr. 5.		60.9 m ²
1.2.	Kopīpašuma domājamā daļa no būves (kadastra apzīmējums 88500240011001).	609/2419	
1.3.	Kopīpašuma domājamā daļa no zemes (kadastra apzīmējums 88500240011). Žurn. Nr. 300004409037, lēmums 17.08.2017, tiesnese Baiba Volfa-Riekstiņa	609/2419	
Ieraksta Nr.	I. daļa 2. iedaļa No nekustama īpašuma atdalītie zemes gabali, servitūtu un reālnastu pārgrozījumi un dzēsumi	Daļa	Platība, lielums
Nav ierakstu			
Ieraksta Nr.	II. daļa 1. iedaļa Īpašnieks, dzimšanas gads, vieta, personas/nodokļu maksātāja kods, tiesību pamats	Daļa	Summa
1.1.	Īpašnieks: Dundagas novada pašvaldība, reģistrācijas kods 90009115209.	1	
1.2.	Pamats: Dundagas novada pašvaldības 2017.gada 24.jūlija Nr. DD-3-29/17/95. Žurn. Nr. 300004409037, lēmums 17.08.2017, tiesnese Baiba Volfa-Riekstiņa		
Ieraksta Nr.	II. daļa 2. iedaļa Atzīmes par maksātnespēju, piedziņas vēršanu, aizliegumiem, pēcmantinieku iecelšanu un mantojuma līgumiem	Daļa	Summa
Nav ierakstu			
Ieraksta Nr.	III. daļa 1. iedaļa Lietu tiesības, kas apgrūtina nekustamu īpašumu	Daļa	Platība, lielums
Nav ierakstu			
Ieraksta Nr.	III. daļa 2. iedaļa Pārgrozījumi 1. iedaļas ierakstos, ierakstu un pārgrozījumu dzēsumi	Daļa	Platība, lielums
Nav ierakstu			

Būves punkta koordinātas
Latvijas koordinātu sistēmā LKS-92

Punkta nr	x	y
1	372568.77	400243.66



Ceļš



Izgatavots no VZD arhīva materiāliem bez apsekošanas apvidū

TELPU GRUPAS PLĀNS		
KADASTRA APZĪMĒJUMS	MĒROGS	LPP.
88500240011005	1 : 100	4