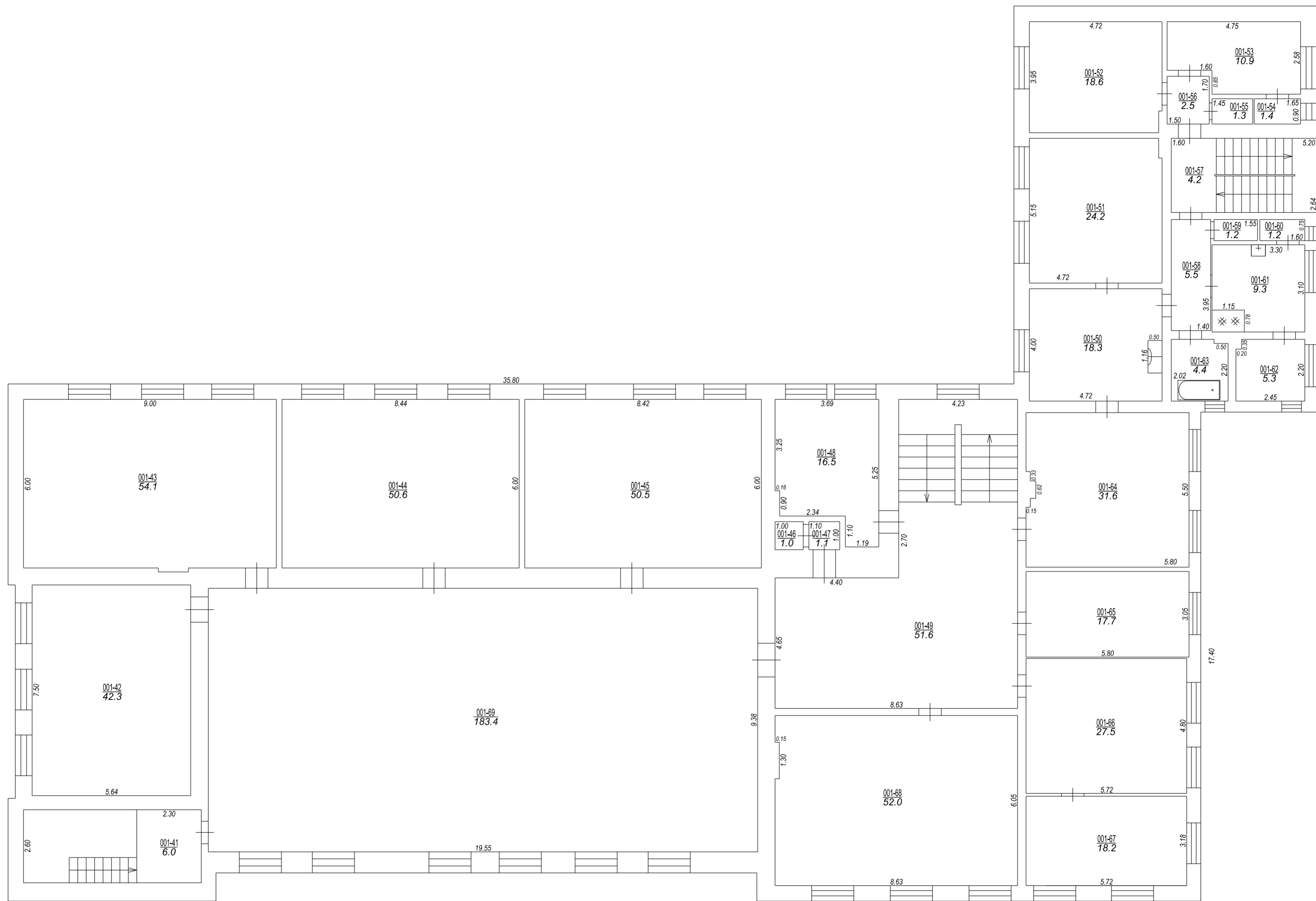


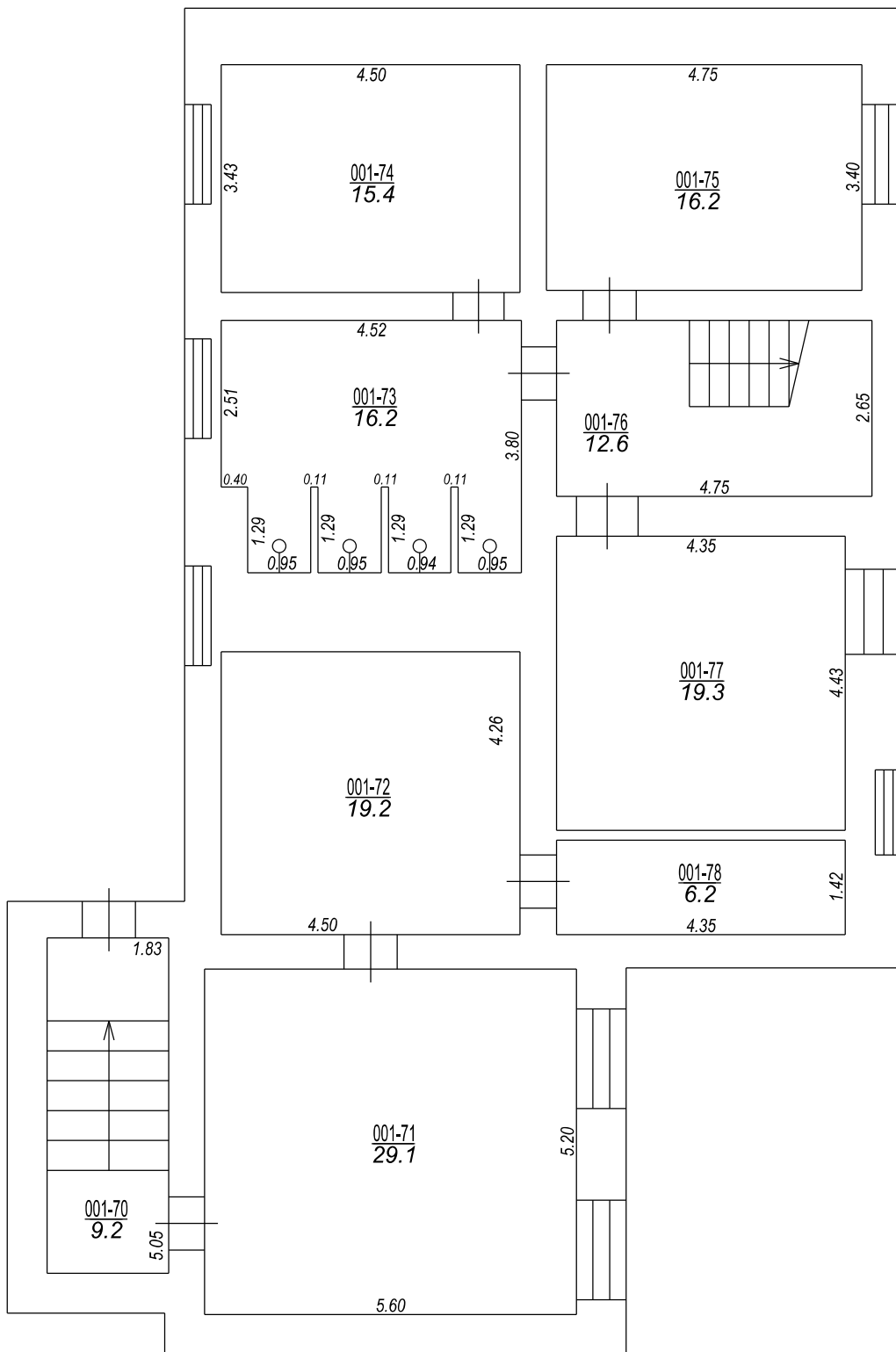
Telpas Nr. 001-1, 001-2, 001-3, 001-4, 001-5, 001-6, 001-7, 001-8, 001-9, 001-10, 001-11, 001-12, 001-13, 001-14, 001-16, 001-17, 001-18, 001-19, 001-20, 001-21, 001-22, 001-23, 001-24, 001-26, 001-27, 001-28, 001-29, 001-30, 001-31, 001-36, 001-37, 001-38, 001-39 izgatavotas no VZD arhīva materiāliem bez apsekošanas apvidū

STĀVA PLĀNS			
KADAstra APZĪMĒJUMS	STĀVS	MĒROGS	LPP.
88620020144001	1	1:100	6



Telpas Nr. 001-41, 001-43, 001-44, 001-45, 001-46, 001-47, 001-49, 001-50, 001-51, 001-52, 001-53, 001-54, 001-55, 001-56, 001-57, 001-58, 001-59, 001-60, 001-61, 001-62, 001-63, 001-64, 001-65, 001-66, 001-67, 001-68, 001-69 izgatavotas no VZD arhīva materiāliem bez apsekošanas apvidū

STĀVA PLĀNS			
KADASTRA APZĪMĒJUMS	STĀVS	MĒROGS	LPP.
88620020144001	2	1 : 100	7



Telpas Nr. 001-70, 001-71, 001-72, 001-75, 001-76
izgatavotas no VZD arhīva materiāliem bez apsekošanas apvidū

STĀVA PLĀNS			
KADASTRA APZĪMĒJUMS	STĀVS	MĒROGS	LPP.
88620020144001	-1	1 : 100	8